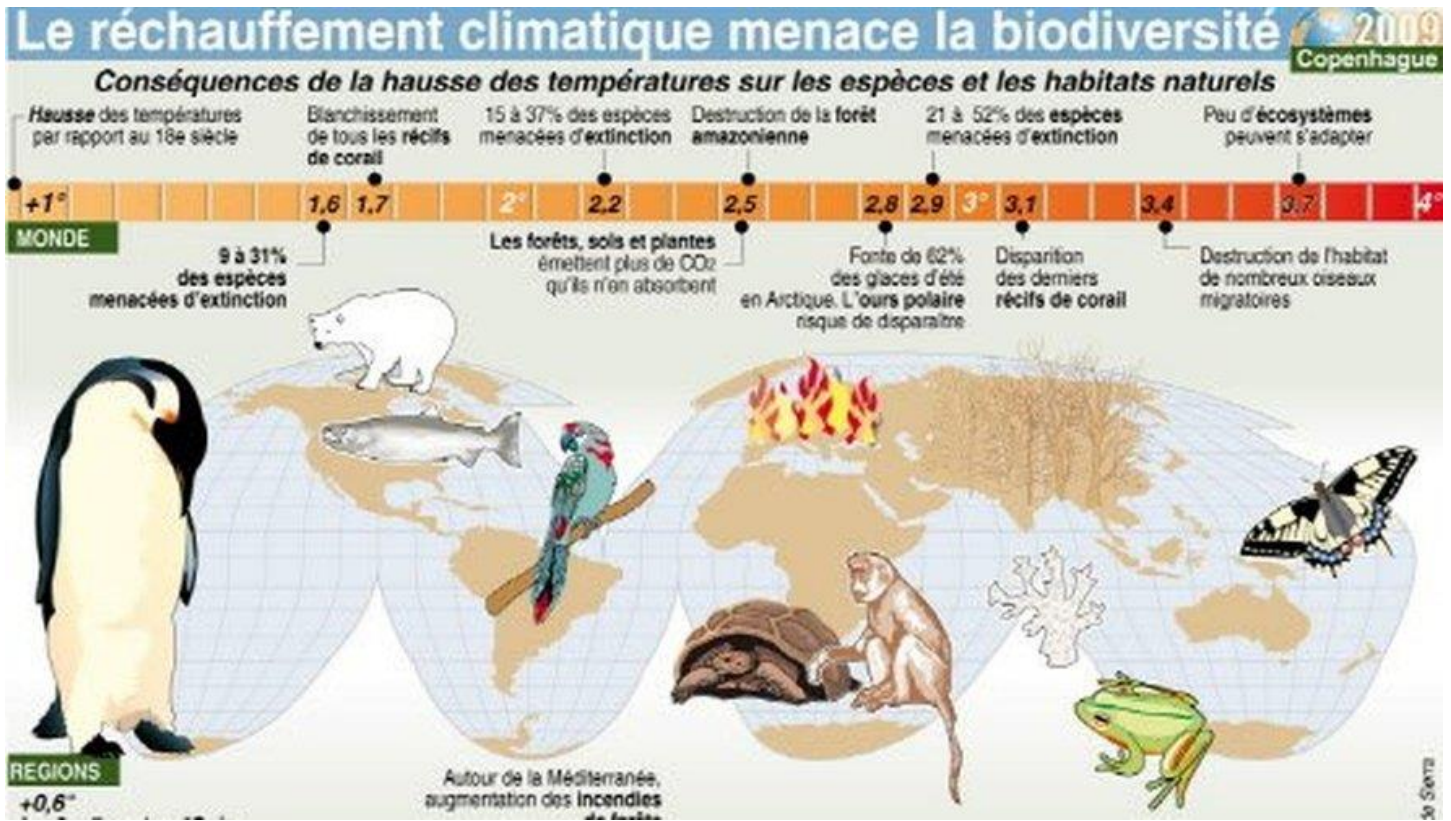


# ATELIER B – EXTINCTIONS D'ESPECES

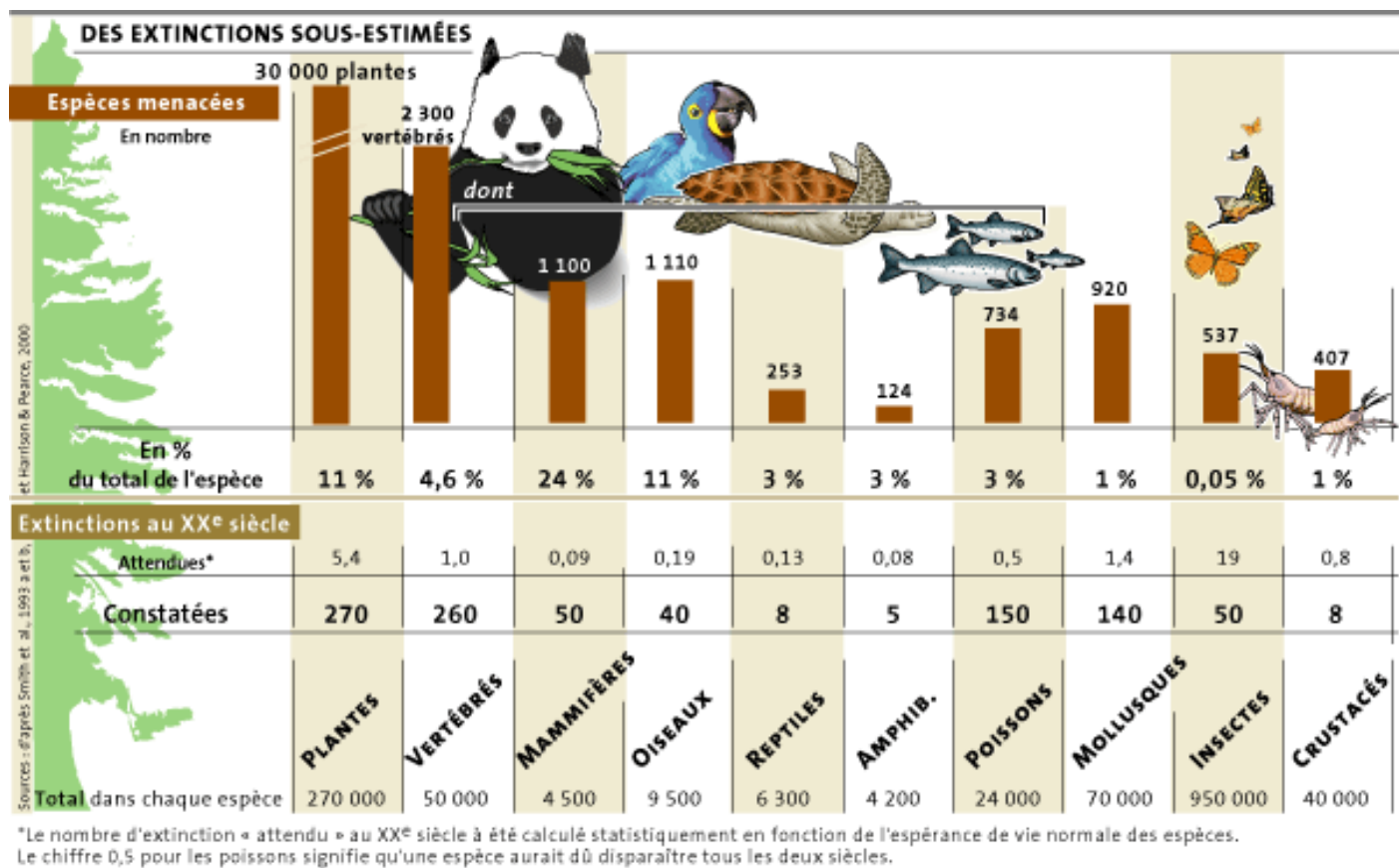


Infographie indiquant quelques conséquences de la hausse de température sur la biodiversité

D'après le GIEC (Groupe d'experts intergouvernemental sur l'évolution du climat), nous risquons une **augmentation de 4°C en 2100 par rapport à la période pré-industrielle**. Si des grands efforts de tous les pays sont réalisés, on espère ne pas dépasser la hausse de 2°C.

Le réchauffement climatique entraîne des **destructions de milieu** (augmentation des incendies, des inondations, fonte des glaces), ou des **changements de paramètres du milieu** (changement de pH, de température, d'oxygénation...). Au sein de ces nouveaux écosystèmes, les espèces ont des **difficultés à s'adapter à ses changements** ce qui peut entraîner leur mort.

Tourner la page pour voir l'infographie suivante.



Infographie indiquant les pourcentages d'extinction constatée de groupes d'êtres vivants en 2000

Il y a déjà un risque actuel d'extinction de certaines espèces.

Sources : <https://www.ladepeche.fr/article/2009/12/02/731144-avec-quatre-degrees-de-plus-une-planete-meconnaissable.html>  
<https://cocomagnanville.over-blog.com/2017/07/dans-la-liste-des-100-especes-les-plus-menacees-au-monde-je-demande-les-oiseaux.html>