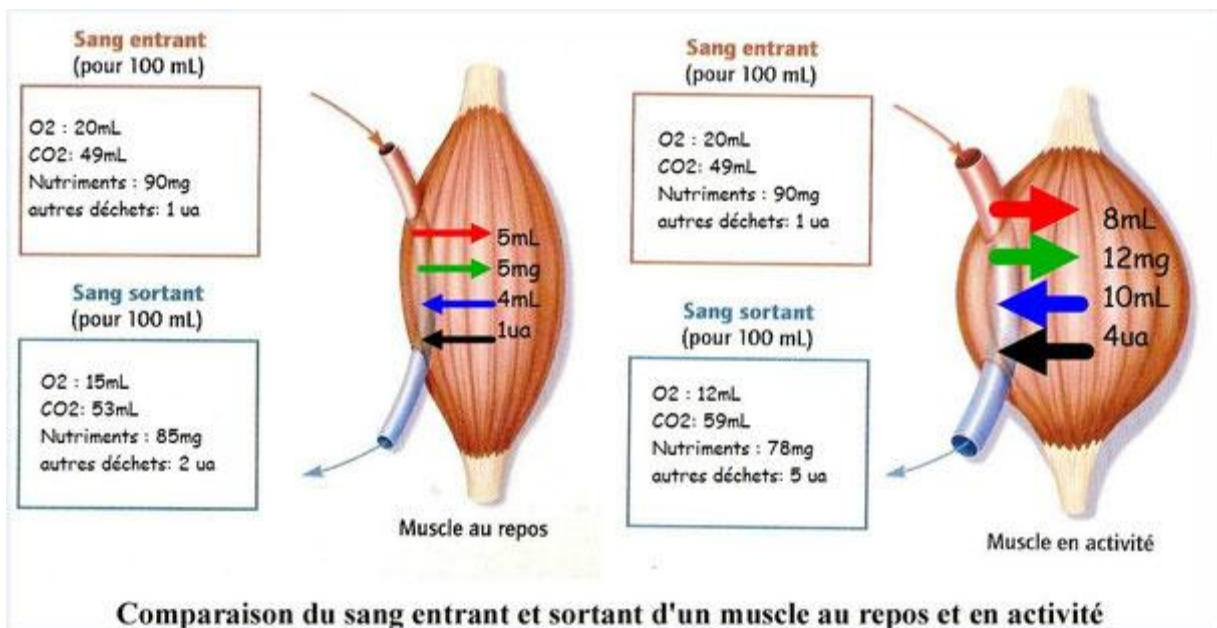


Activité : A partir de documents, déterminer comment les déchets produits par le fonctionnement des cellules animales sont éliminés sous forme de schémas.

Document 1 : Les déchets produits lors du fonctionnement des cellules animales



Document 2 : Le devenir des déchets

Radiographie de l'appareil urinaire humain vu de face  
Une injection d'iode rend le trajet de l'urine visible aux rayons X.



Vidéo explicative :

<https://www.reseau-canope.fr/corpus/video/l-excretion-urinaire-41>

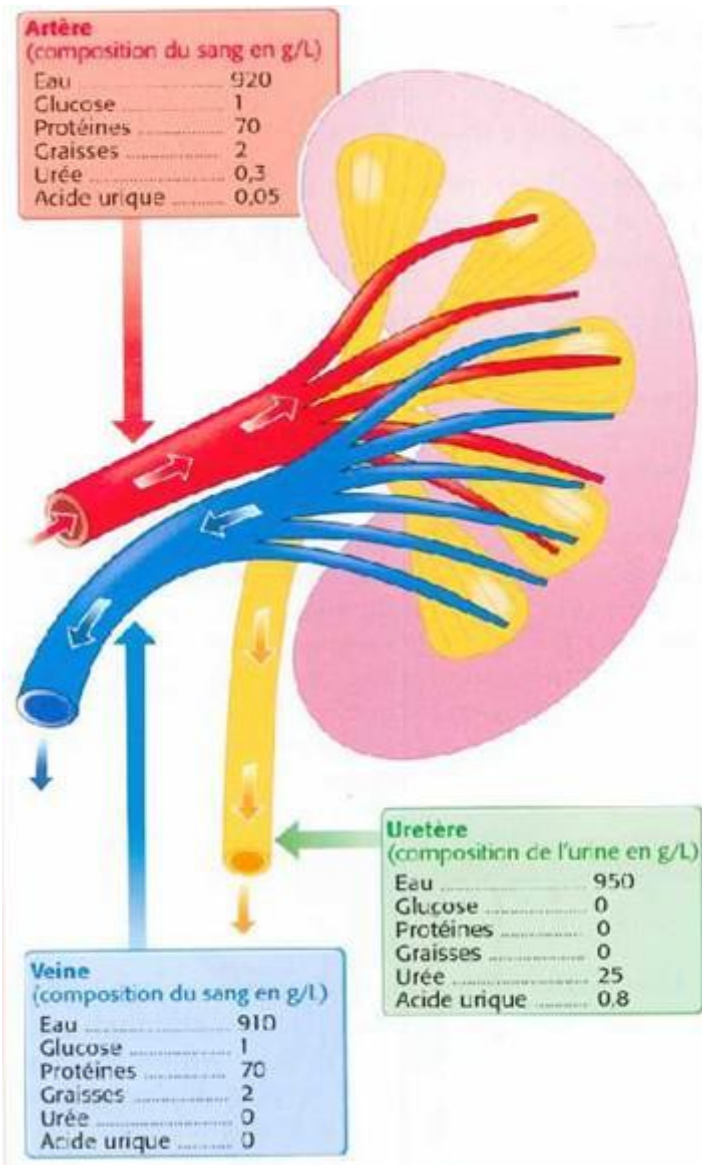


Schéma montrant les échanges entre le sang et le rein produisant l'urine