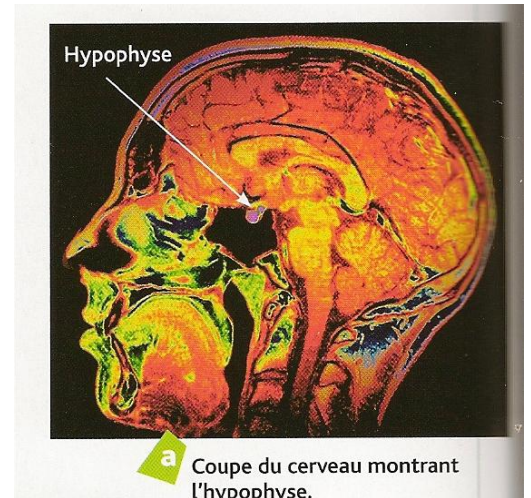
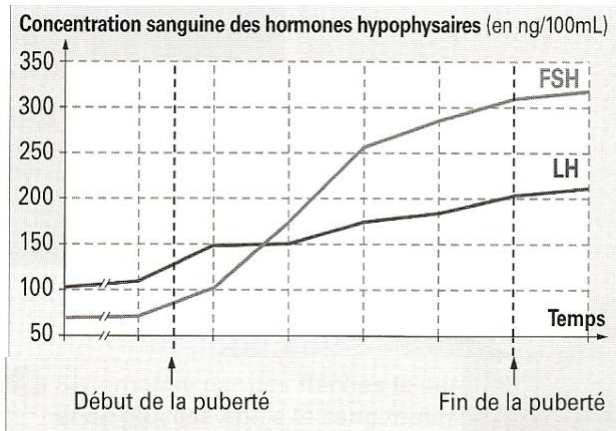
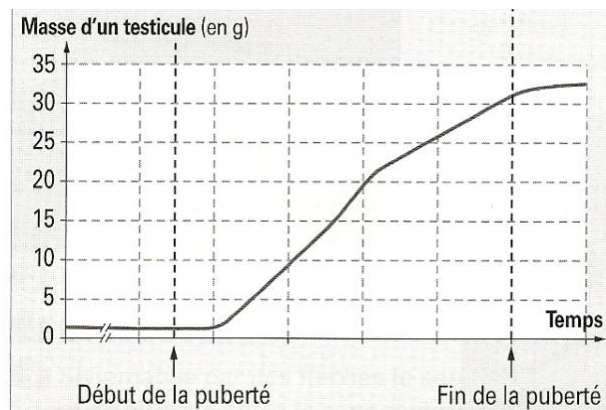


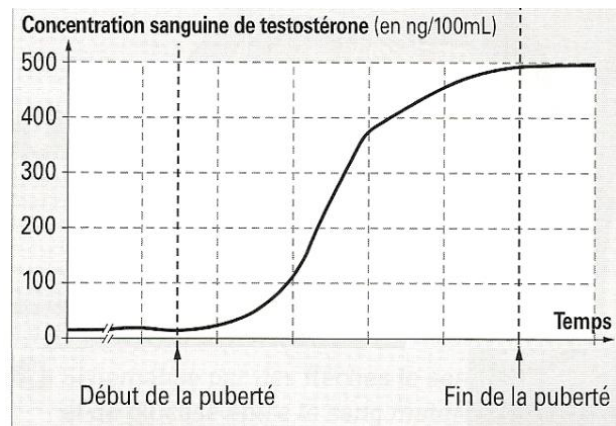
ATELIER B : LA RELATION ENTRE LE CERVEAU ET LES TESTICULES



Graphique représentant l'évolution de la concentration sanguine d'hormones hypophysaires au cours de la puberté chez un adolescent



Graphique représentant l'évolution de la masse d'un testicule au cours de la puberté



Graphique représentant l'évolution de la concentration sanguine de testostérone au cours de la puberté

Remarque : La testostérone est produite lors du fonctionnement des testicules.