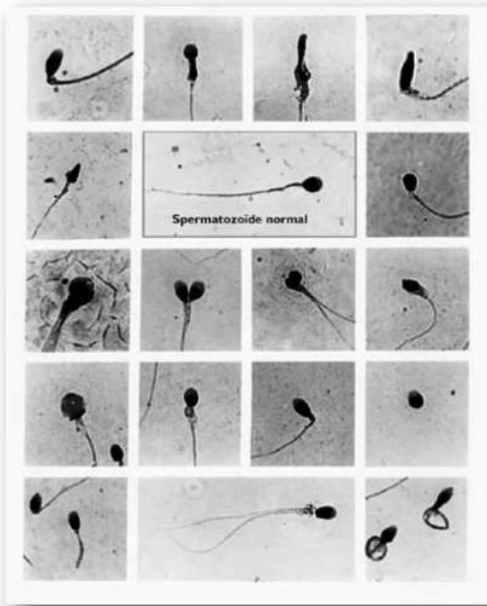


Activité 6 : A partir de l'étude de documents, expliquer comment les avancées médicales permettent à des couples peu fertiles voire stériles de concevoir un enfant

Document 1 : Etat des lieux par un centre de PMA (Aide Médicale à la Procréation)



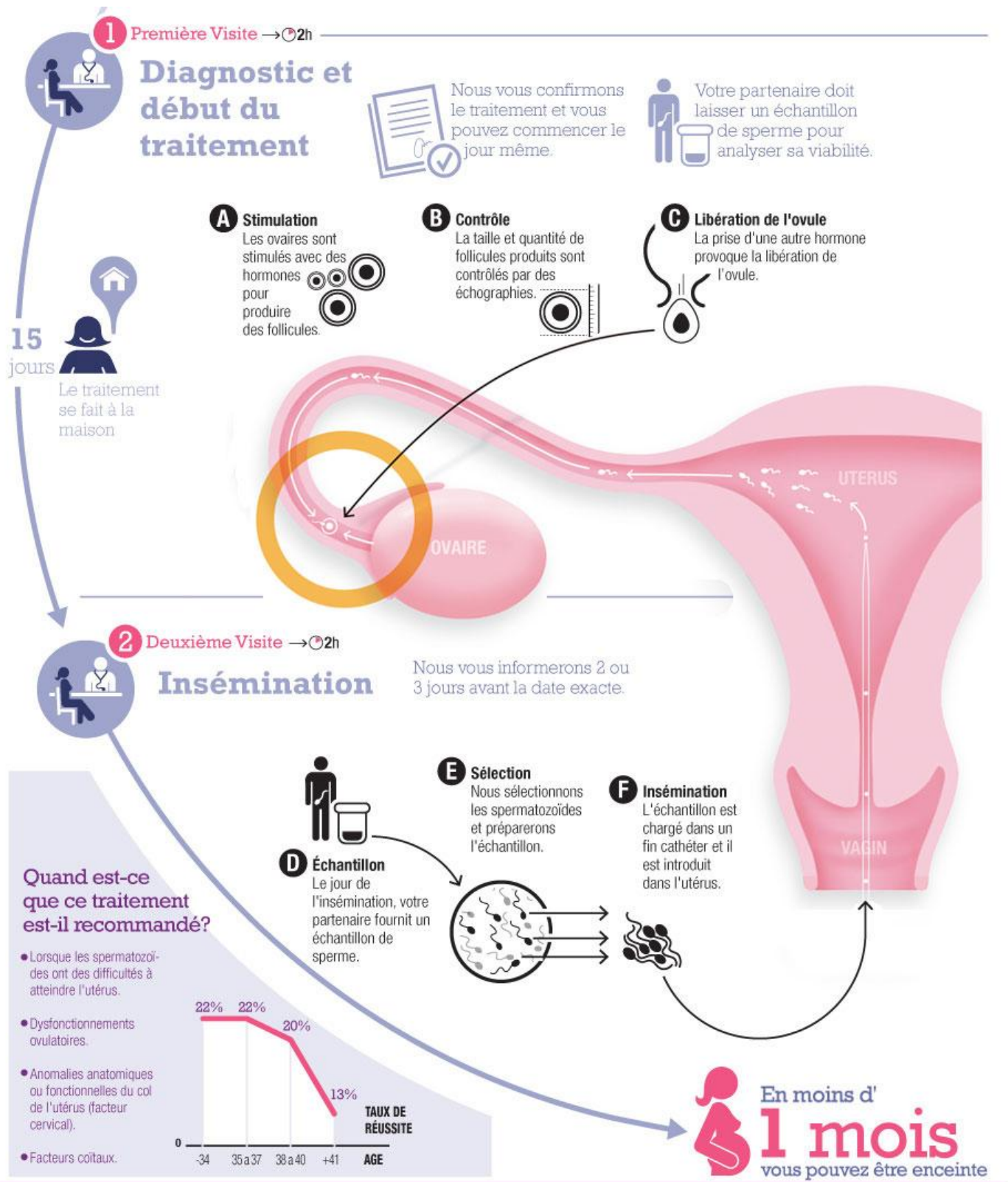
Un couple est considéré comme infertile s'il n'a pas pu concevoir d'enfant après 12 à 24 mois de tentatives.

**Après un an de tentatives sans contraception, 18 % à 24 % des couples restent sans enfant, selon l'enquête nationale périnatale. Après deux ans, les couples toujours en attente d'une grossesse sont encore 8 % à 11 %.**

Cette infertilité peut être liée à une altération de la qualité de sperme chez l'homme (nombre et/ou mobilité des spermatozoïdes), à un trouble de l'ovulation ou encore à un problème de trompes chez la femme. Il s'agit aussi souvent de problèmes de fertilité mixtes, c'est-à-dire concernant les deux membres du couple.

En France, en 2010, 22 401 enfants sont nés grâce à une AMP. Cela représente une naissance sur 40.

Document 2 : Une première solution – l'insémination artificielle



## Cette technique offre une probabilité de grossesse, certifiée, pouvant atteindre 61%

### Diagnostic et début du traitement

Ce premier processus dure entre 2 et 3 heures

#### 1 Stimulation

Les ovaires sont stimulés avec des hormones pour produire des follicules.

#### 2 Contrôle

La taille et quantité de follicules produits sont contrôlés par des échographies.



Votre partenaire doit laisser un échantillon de sperme pour analyser sa viabilité.



### Extraction des ovules et transfert

Ce deuxième processus dure entre 3 et 5 jours

#### LE TRAITEMENT EST CONSEILLÉ

- Lorsqu'il y a une quantité insuffisante de spermatozoïdes.
- Lorsqu'il y a une obstruction au niveau des trompes de Fallope.
- Après avoir réalisé plusieurs tentatives d'insémination artificielle sans succès.

#### 3 Extraction

Le prélèvement des ovules se fait par aspiration.

#### 4 Fertilisation

À l'aide d'une aiguille microscopique, un spermatozoïde est introduit dans l'ovule.

#### 6 Transfert

1 ou 2 embryons sont sélectionnés, chargés dans un fin cathéter et introduits dans l'utérus.

#### 5 Incubation

Dans le laboratoire, après 1 ou 2 jours, les ovules fécondés se transforment en embryons.

