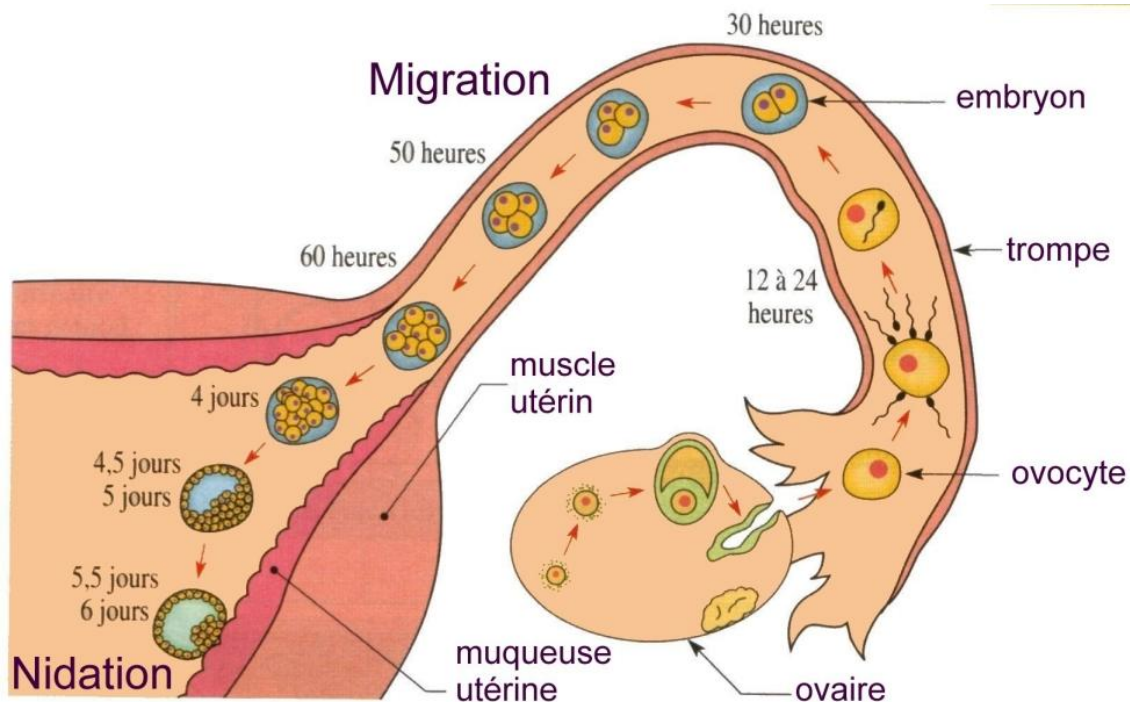


ATELIER B - L'IMPLANTATION DE L'EMBRYON

Document : Schéma expliquant les phénomènes réalisés les six premiers jours après la fécondation



NB : Lorsque l'ovule (=ovocyte) et le spermatozoïde fusionnent, cela forme une cellule-œuf.

La division de la cellule-œuf entraîne la formation de l'ovule.

La nidation (=implantation) se réalise lorsque l'embryon s'accroche à la muqueuse utérine de la mère.

Une échographie est recommandée au début de la grossesse pour vérifier que l'embryon s'est bien implanté dans l'utérus et non dans une des trompes (=grossesse extra-utérine ne pouvant pas être menée à terme).

D'après <http://sciences-et-cetera.fr/de-la-fecondation-a-laccouchement/>