

ATELIER A - LA RENCONTRE DES GAMETES

Document 1 : La période de fécondité

Au cours du rapport sexuel, l'homme introduit son pénis en érection (afflux de sang dans le pénis) dans le vagin de la femme afin d'y déposer, après éjaculation, quelques millilitres de sperme.

Cependant, tout acte sexuel ne conduit pas forcément à une fécondation car la fécondité de la femme dépend de la vie brève des spermatozoïdes et de l'ovule.

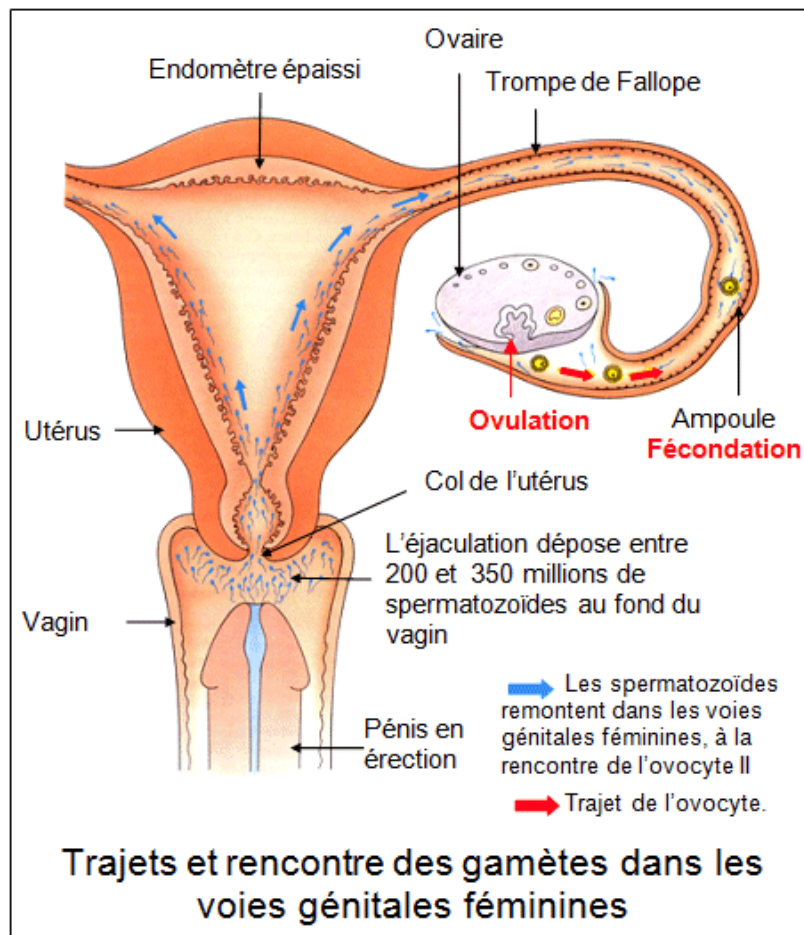
En effet, les spermatozoïdes peuvent survivre 5 jours dans l'appareil génital féminin.

Cependant, l'ovule ne survit que deux jours après l'ovulation.

Donc, pour un cycle régulier de 28 jours, la période de fécondité de la femme s'étend environ du 9^e jour jusqu'au 16^e jour du cycle.

Tout acte sexuel non protégé, réalisé dans cet intervalle, peut donc **conduire à une naissance**.

Document 2 : Schéma synthétisant les trajets et la rencontre du spermatozoïde et de l'ovule



NB : Nous considérons que l'ovocyte est un synonyme de ovule.

Document 3 : Vidéo expliquant le trajet des spermatozoïdes et la fécondation

<https://www.youtube.com/watch?v=HTfEshpLiKE>

D'après <http://mrsedansvt.com/4eme/de-la-fecondation-a-la-naissance/>
<http://sciences-et-cetera.fr/de-la-fecondation-a-laccouchement/>