

# ATELIER B – L'ORIGINE DES REGLES



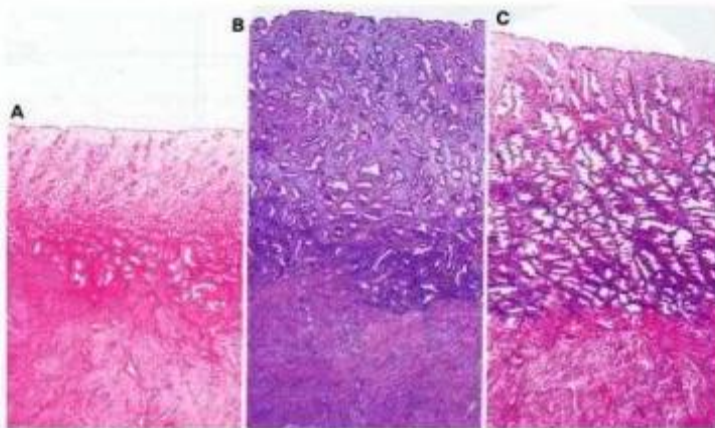
Document 1 : Calendrier sur lequel est inscrit les dates où ont lieu les règles (=menstruations)

Souvent, les femmes indiquent sur un calendrier le moment de leurs règles. On remarque que les règles recommencent après un laps de temps relativement similaire. La durée de chaque cycle

féminin est propre à chaque femme (en moyenne 28 jours).

Il est possible que, les deux premières années après l'apparition des premières règles, le cycle ne soit pas encore régulier.

Document 2 : Photographies et schéma expliquant l'évolution de la muqueuse utérine au cours du cycle



Stades successifs de la muqueuse utérine de la femme au cours d'un cycle

La muqueuse utérine subit des changements au cours du cycle :

- Menstruation (1<sup>er</sup> au 5<sup>e</sup> jour) : Destruction de la muqueuse utérine
- 1<sup>ère</sup> phase (du 5<sup>e</sup> au 14<sup>e</sup> jour) : Augmentation progressive de l'épaisseur de la muqueuse et apparition de vaisseaux sanguins
- 2<sup>nd</sup> phase (du 14<sup>e</sup> au 28<sup>e</sup> jour) : Epaissement de la muqueuse utérine et développement des vaisseaux sanguins et glandes à glucose. On parle de dentelle utérine. S'il y a fécondation, la dentelle utérine persiste et se développe. S'il n'y a pas fécondation, la dentelle utérine est détruite à la fin du cycle et un nouveau cycle commence.

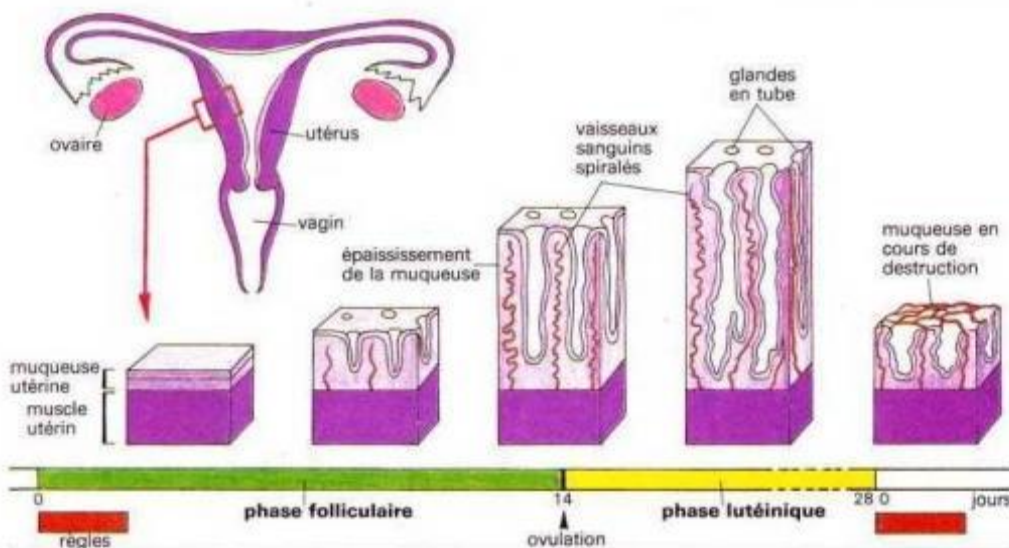


Schéma de l'évolution de la muqueuse utérine au cours du cycle menstruel

D'après <http://bac-sc-rep.e-monsite.com/pages/chez-la-femme.html>