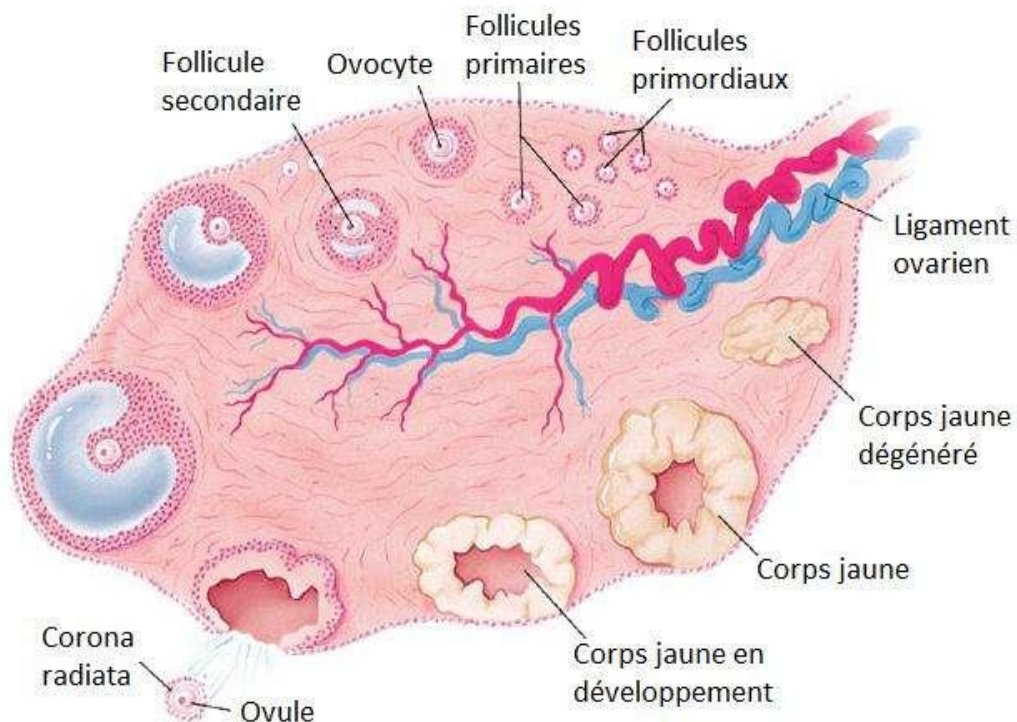


ATELIER A – LA PRODUCTION D'UN OVULE

Document 1 : Schéma d'un ovaire



On observe, à l'intérieur de l'ovaire, des vaisseaux sanguins et des follicules ovariens de différentes tailles. Chacun d'eux contient un ovule et des cellules nourricières (alimentant et protégeant l'ovule).

Au début du cycle, un follicule va se développer, grossir. Cette phase de croissance du follicule va durer en moyenne 14 jours. On l'appelle la **phase folliculaire**.

Le **14^e jour du cycle** (pour un cycle de 28 jours), l'ovule va être expulsé du follicule et de l'ovaire et va se retrouver dans la trompe. C'est l'**ovulation**.

Du 14^e au 28^e jour, le follicule qui a perdu son ovule va se transformer en **corps jaune**. Cette phase qui dure toujours **14 jours**, est appelée **phase lutéale**. Durant cette période, la température corporelle de la femme augmente, passant au dessus de 37°C.