

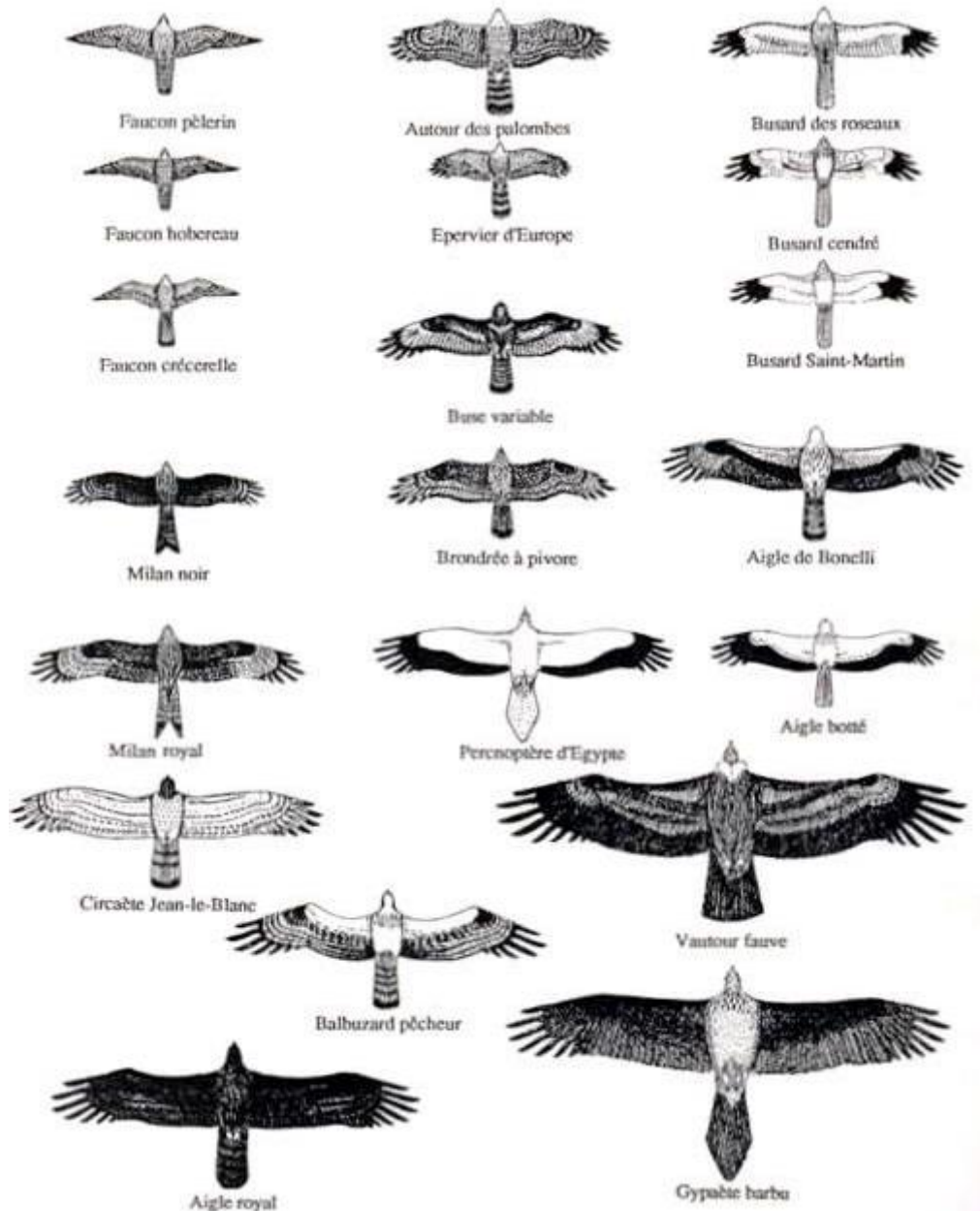
# SORTIE PARCOURS SCIENCES du jeudi 20 mai 2021

## LES ESPECES EMBLEMATIQUES DE LA DROME

### AIDE POUR DETERMINER LES RAPACES

SILHOUETTES DE RAPACES EN VOL  
D'après Nature Explorers

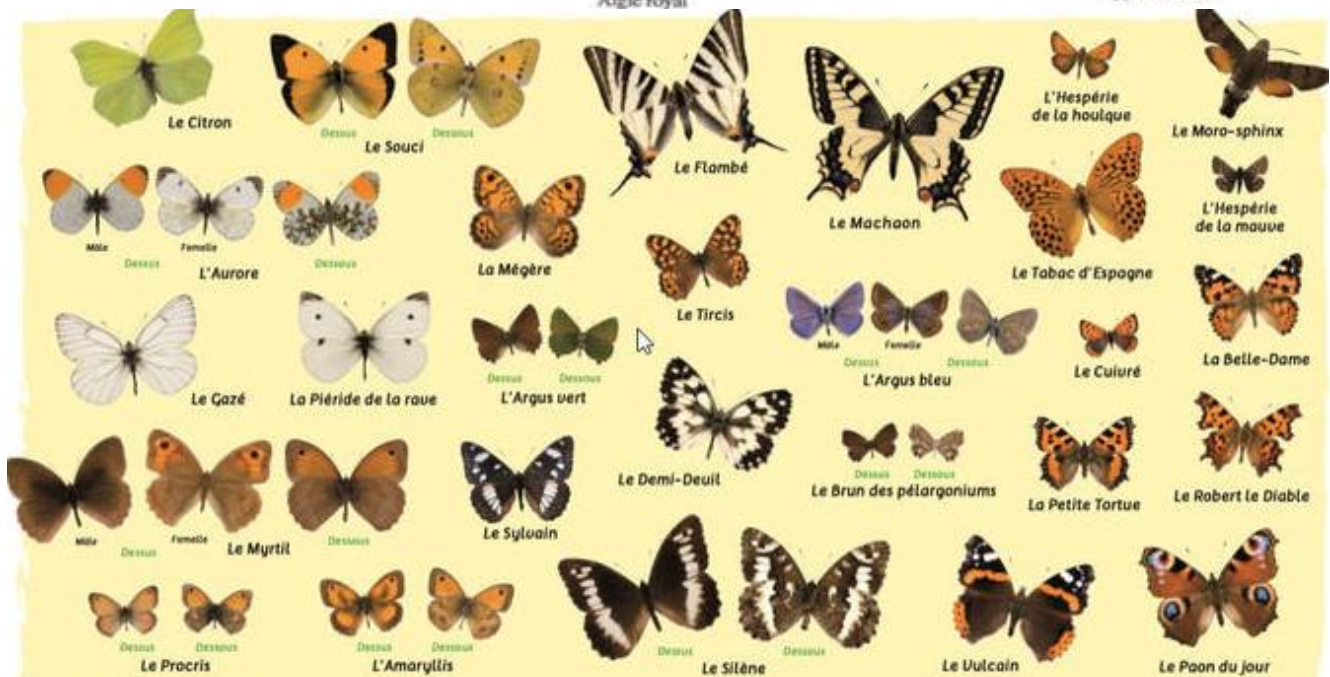
(Rectification : Brondrée apivore)



### AIDE POUR DETERMINER LES PAPILLONS

D'après Noé et le Museum national d'Histoire Naturelle

En 2021, Noé vous propose un nouvel outil digital pour faciliter vos identifications de papillons : l'application smartphone Papillonline !

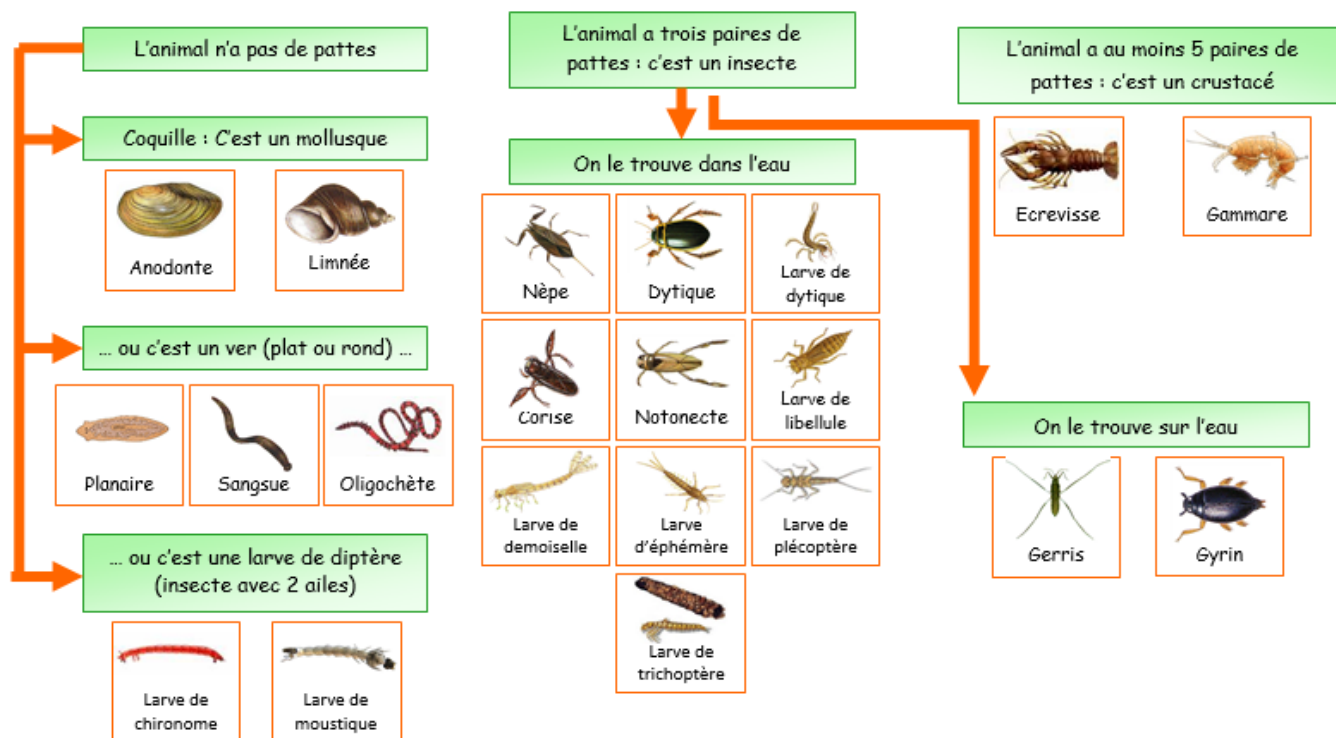


# AIDE POUR DETERMINER LES HEXAPODES AQUATIQUES

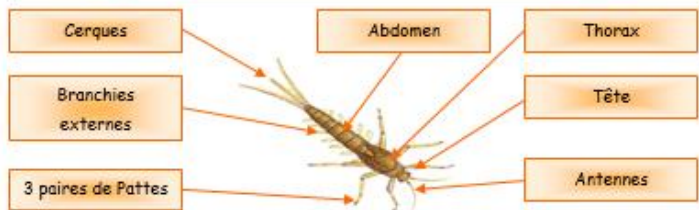


## Clé de détermination de la petite faune d'eau

Pour pouvoir déterminer le nom de vos petites bêtes, commencez par compter le nombre de pattes...



### Morphologie d'une larve d'insecte aquatique



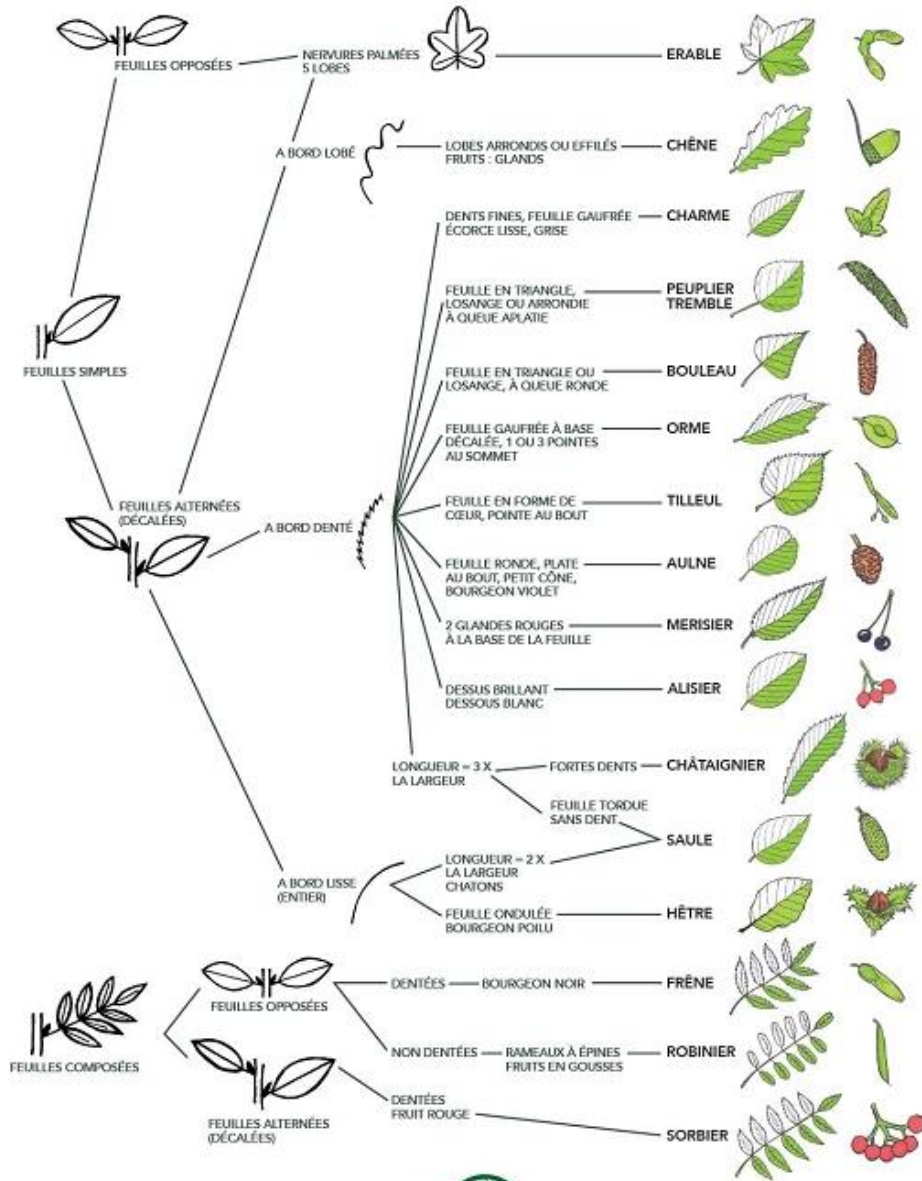
Nom	Larve de chironome	Larve de moustique	Larve de libellule	Larve d'éphémère
Larve				
Adulte				
Alimentation	Plancton végétal	Plancton végétal	Larves d'insectes petits crustacés	Larves d'insectes plancton animal

Nom	Larve de dytique	Larve de phrygane	Larve de plécoptère	Larve de demoiselle
Larve				
Adulte				
Alimentation	Larves d'insectes, petits poissons, mollusques	Algues, débris végétaux	Débris végétaux, algues	Larves d'insectes, petits crustacés

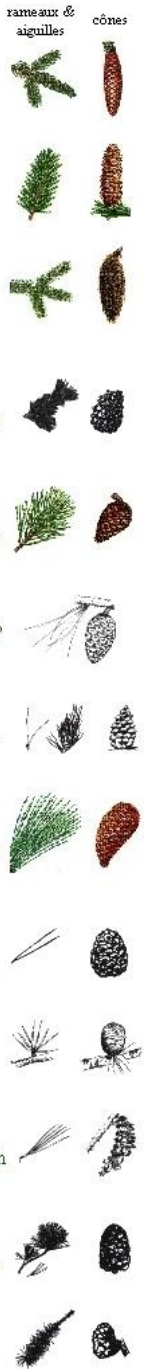
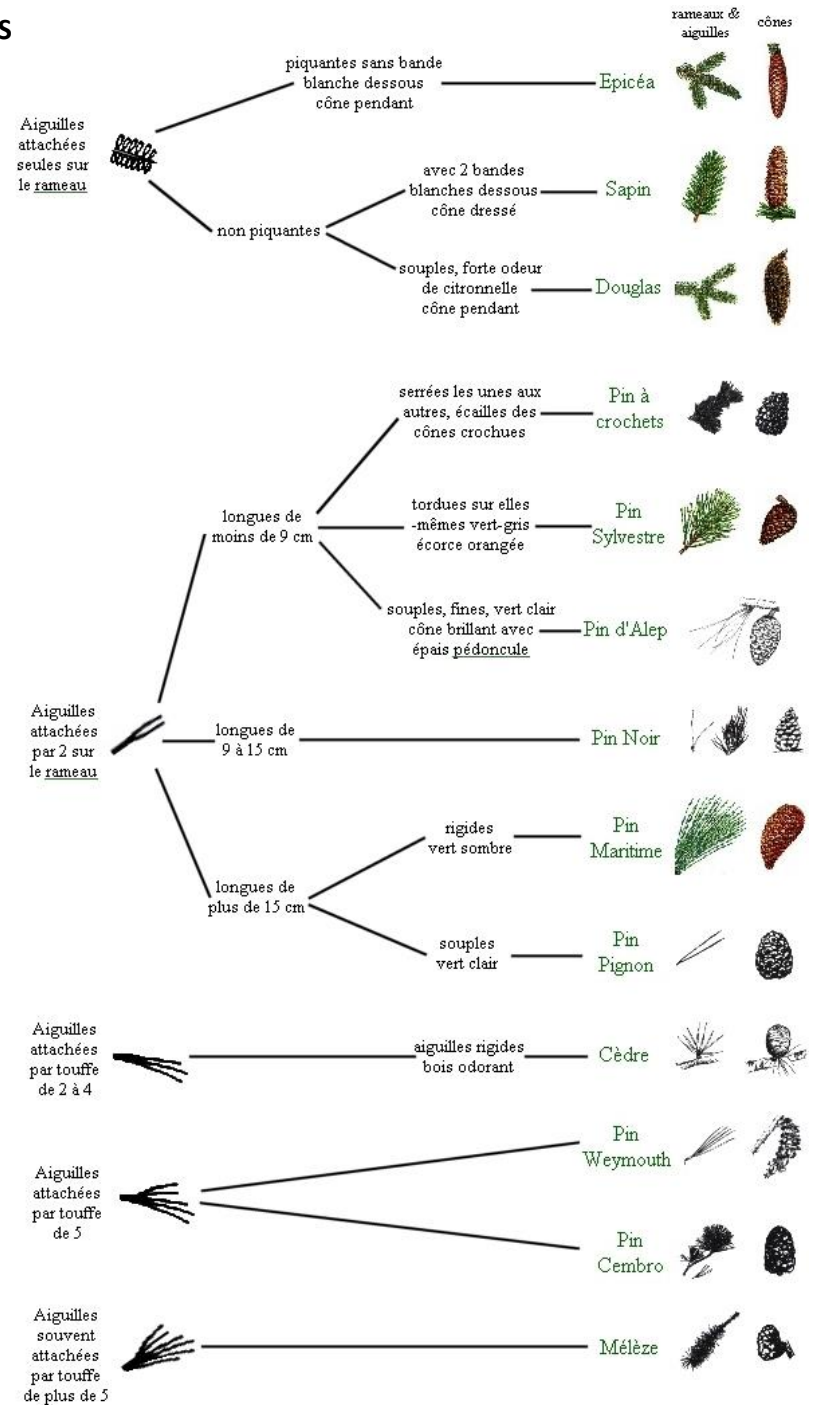
Groupes Faunistiques	Note
Larves de Plécoptères Larves d'Ephémères (Ecdyonunidés)	10
Larves de Trichoptères à fourreau	9
Ancyles Larves d'Ephémères Larves de Trichoptères sans fourreau	7 - 8
Larves de Libellules Larves de Demoiselles Nèpes Gammares Coléoptères	5 - 6
Aselles Notonectes Corises Limnées Sangsues	3 - 4
Tubifex Larves de Chironomes Larves d'Éristales Larves de Tipules	1 - 2
Pas d'habitants	0

# AIDE POUR DETERMINER LES ARBRES ANGIOSPERMES - LES ARBRES CONIFERES = GYMNOSPERMES

## CLÉ SIMPLIFIÉE DE DÉTERMINATION DES FEUILLUS



© www.onf.fr Dessins : Jean-Michel Douche / ONF



## JEUX



## BONUS :

**Pour découvrir autrement lors de promenades en forêt**, vous pouvez trouver sur Noé des missions simples pour apprendre. Il y a aussi une application pour aider à déterminer les espèces que l'on rencontre !

<https://noe.org/observatoire-biodiversite-forets>

**Pour développer la biodiversité** simplement à son échelle dans son jardin ou sur son balcon, voici deux petits guides :

<https://noe.org/media/missions/guide-balcon-web.pdf>

<https://noe.org/media/missions/guide-prairiefleurie-compressed.pdf>

**Fête de la Nature** du 19 au 23 mai 2021 !

Voici, le programme : <https://fetedelanature.com/programme-complet>

Aigle royal – Milan royal – Gerris

Larve dytique – Dytique – Gammare – Gazé

Chêne – Frêne – Cèdre du Liban